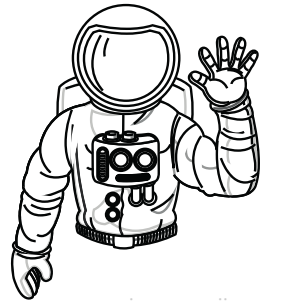


Bir **ESBAŞ** Girişimidir.

BİLGİ KİTİ



HİZMETE ÖZELDIR.

GEREKLİ FORMLAR

Bu bilgi kitinde yer alan Kayıt ve Sağlık Formlarının eksiksiz doldurulmuş ve imzalanmış olarak, kamp dönemi başlangıcından en az bir ay önce Uzay Kampı Türkiye rezervasyon departmanına ulaştırılması gerekmektedir. Doldurduğunuz formların orijinallerini, fotokopisini kendiniz için aldıktan sonra bize gönderiniz. "Genel Bilgiler" kısmı katılımcıda kalacaktır.

Sağlık/Kayıt Formları, Açık Rıza Beyanı ve Aydınlatma Metinleri

- Bu formların ebeveyn tarafından imzalanması gereklidir. Formları ulaşmayan veya formlarda ebeveyn imzası bulunmayan çocuklar kamp programına başlayamazlar.
- Uzay Kampı Türkiyede yer - yön kaybı yaşatacak, fiziksel efor gerektirecek eğitim araçları bulunmaktadır. Sağlık bilgilerinin eksiksiz doldurulması simülatörlerin güvenli bir şekilde kullanımı, yatakhane ve yemek planlamaları için büyük önem taşımaktadır. Bu nedenle sağlık bilgilerinizi eksiksiz doldurmaya özen gösteriniz.
- Kamp yöneticilerinin katılımcı hakkında bilmelerinde faydası olabilecek özel sağlık, fiziksel, duygusal ve davranış durumu ile ilgili bilgileri saglik@spacecampTurkey.com adresine iletebilirsiniz.

SAĞLIK BİLGİLERİ

- Katılımcıların yanlarında getirecekleri tüm ilaçlar, bitkisel ilaçlar ve vitaminler sağlık personelimize reçetesi veya ebeveyninden onaylı kullanma talimatı ile birlikte teslim edilecek ve katılımcıya alması gereken zamanlarda hemşiremiz tarafından verilecektir.
- Katılımcıların yanlarında ilaç bulundurmaları kesinlikle yasaktır. Tüm ilaçlar üzerinde kullanma şeklinin yazılı olduğu orijinal kutularında getirilmeli, ilaçlarla birlikte dozajında yapılacak değişiklikleri de içeren doktor reçetesi veya ebeveyninden onaylı kullanma talimatı verilmelidir. İlaçlar çocuğunuzun sözlü bildirimini ile verilmeyecektir. Reçetesi veya ebeveyninden onaylı kullanma talimatı olmaması durumunda; ilaç tedavisi ailenin yazılı onayı alınarak Uzay Kampı Türkiye hekimi tarafından planlanacaktır.

ZİYARET

- Çocukların evden uzakta, kendi başlarına bir deneyim yaşayabilmeleri için acil durumlar dışında ziyarete gelinmesini önermiyoruz. Program süresince katılımcıyı ziyaret edecek ve program sonrasında teslim alacak kişi/kişilerin kimlik bilgileri önceden mutlaka bildirilmelidir.
- Arzu eden veliler program sonunda düzenlenecek mezuniyet törenine katılabilirler.
- Uzay Kampı Türkiye tesisine evcil hayvan kabul edilmemektedir.

TELEFON GÖRÜŞMELERİ

- Katılımcılara günlük eğitim programı süresince acil durumlar dışında özel telefon bağlanmayacaktır.
- Çocuğunuza Yıldızlar ve Gezegenler Macerası, Mars'a Seyahat, Astro-Macera, Uzay Yolcuları, ve Minecraft Yeni Ufuklar programlarında 07.00 – 08.00 veya 22.00 – 23.00, 6 Günlük Yaz Kampı programlarında 08.00 – 09.00 veya 22.00 – 23.00 saatleri arasında ulaşabilirsiniz.
- Katılımcılar da yukarıda belirtilen zaman aralıklarında ankesörlü telefonlardan ya da yanlarında getirdikleri cep telefonlarından size ulaşabilirler. Çocuğunuz size her gün telefon etmezse lütfen endişe etmeyiniz. Kampa gelmeden önce, aile fertlerine ulaşabileceği telefon numaralarının yanında olmasına dikkat ediniz.

ÖNEMLİ TELEFON NUMARALARI

Kızlar Yatakhanesi:	+90 (232) 252 46 85
	+90 (232) 252 35 00/332-333
Erkekler Yatakhanesi:	+90 (232) 252 39 29
	+90 (232) 252 35 00/337-338-339
Santral:	+90 (232) 252 35 00

YATAKHANELER

- Kız ve erkek öğrenciler için farklı katlarda, çift katlı ranza sistemine sahip, 24 kişi kapasiteli yatakhaneler mevcuttur.
- Konaklamanın Uzay Kampı Türkiye tesisinde yapılması programın ayrılmaz bir parçasıdır.
- Yıldızlara Yolculuk Aile Kampı programı kapsamında konaklama hizmeti sunulmamaktadır. Katılımcıların konaklama ve transfer planlamalarını kendileri yapmaları gerekmektedir.

ULAŞIM

Seyahatinizi katılacağınız programın giriş ve çıkış saatlerine uygun şekilde planlamanızı önemle rica ederiz. Talep edildiği takdirde, yetişkin eşliğinde gelmeyen bireysel katılımcıların İzmir Uluslararası Adnan Menderes Havalimanından Uzay Kampı Türkiyeye ulaşmaları kamp görevlileri tarafından sağlanabilmektedir. Kampa varış ve ayrılış saatleriniz, programın giriş ve çıkış saatine uymuyorsa ekstra öğüne ihtiyaç duyabilirsiniz. Bu durumu rezervasyon departmanına iletmenizi rica ederiz.

KAYIT BİLGİLERİ

Katılımcı Adı:..... Soyadı:..... Yaşı:.....
Cinsiyeti:..... Uyruğu:..... Doğum Tarihi: /..... /..... T.C. Kimlik No:.....
Adres:.....
İlçe:..... Posta Kodu:..... Şehir:..... Ülke:.....
Cep Tel 1:..... Cep Tel 2:..... İş Tel:.....
E-posta:..... Okul Adı:.....
Program Adı:..... Kamp Dönem Tarihi:.....
Tercih edilen takım arkadaşı (mümkün olduğu takdirde).....

ÂİLE - ÇOCUK UZAY KAMPI PROGRAMINI SEÇTİYSENİZ DOLDURUNUZ

Refakatçi Adı Soyadı:..... Çocuğa Olan Yakınlığı:..... Uyruğu:.....
Cinsiyeti:..... T.C. Kimlik No:..... Doğum Tarihi:/...../.....
Gün Ay Yıl

Ödeme programın başlangıç tarihinden en geç 30 gün önce yapılmış olmalıdır.

KATILIM, İPTAL VE GERİ ÖDEME KOŞULLARI

- İptal isteği mutlaka yazılı yapılmalıdır.
 - Program tarihinden en geç 30 gün önce yapılan iptallerde bedelin %90'ı geri ödenir.
 - Program tarihinden en geç 15 gün önce yapılan iptallerde bedelin %75'i geri ödenir.
 - Son 15 gün içinde yapılan iptallerde geri ödeme yoktur.
 - Katılımcının kamp dönem tarihini ikinci kez değiştirmesi ve devamında iptal etmesi durumunda, ücretin %70'i geri ödenir.
 - Geri ödeme 30 gün içinde gerçekleştirilir.
 - Ödeme Türk Lirası olarak yapıldıysa; iade, ödeme yapılan tarihteki Merkez Bankası döviz satış kuru üzerinden hesaplanarak Türk Lirası olarak yapılır.
 - Alınan ekstra ücretler geri ödenmez.
 - Programlarımız paket olarak fiyatlandırılır. Herhangi bir nedenle program bitiminden önce ayrılan katılımcılara kalan günler için ücret iadesi yapılmaz.
 - Kamp giriş günü programa gelmeyen katılımcılara ücret iadesi yapılmaz.
 - Kamptaki kurallara uymadığı ve/veya takım arkadaşlarını rahatsız ettiği için kamp yönetimince programdan çıkartılan katılımcılara ücret iadesi yapılmaz.
 - Simülatörleri kullanabilmek için gerekli olan minimum boy uzunluğu 120 cm, maksimum ağırlık 95 kg'dır. Bu limitlerin dışındaki katılımcılar, program içeriğindeki simülatörleri güvenlik nedeniyle kullanamazlar. Bu nedenle ücret iadesi yapılmaz.
 - Sağlık tedbirlerinde, T.C. Milli Eğitim Bakanlığı, T.C Kültür ve Turizm Bakanlığı, T.C. Sağlık Bakanlığı ve Bilim Kurulunun yayınladığı genelgeler doğrultusunda güncellemeler olabilmektedir.
- Güncel önlemlere;
<https://www.spacecamptonurkey.com/pandemi-prosedurleri>
linkinden ulaşabilirsiniz.
- Uzay Kampı Türkiye, zorunlu durumlarda tüm programı ve program içeriğindeki aktiviteleri değiştirme ve/veya iptal etme hakkına sahiptir.

Yukarıdaki katılım, iptal ve geri ödeme koşullarını okudum, kabul ediyorum.

.....
Ebeveyn/Veli Adı ve Soyadı

.....
İmza

KAMPA VARİŞ BİLGİLERİ

Katılımcıyı kampa siz getirecekseniz lütfen bu bölümü işaretleyiniz.

Katılımcının kampa gelişte havalimanından karşılanmasını istiyorsanız işaretleyiniz.

İzmir'e Varış

Tarihi :..... /..... /.....
Saati (Kalkış) :..... / (Varış):.....
Kalkış Yeri :.....
Hava Yolu Şirketi Adı :.....
Uçuş/Sefer No :.....

KAMPTAN AYRILIŞ BİLGİLERİ

Katılımcıyı kamptan siz alacaksanız lütfen bu bölümü işaretleyiniz.

Katılımcının kamptan ayrılırken havalimanına bırakılmasını istiyorsanız lütfen bu alanı işaretleyiniz.

İzmir'den Kalkış

Tarihi :..... /..... /.....
Saati (Kalkış) :..... / (Varış):.....
Kalkış Yeri :.....
Hava Yolu Şirketi Adı :.....
Uçuş/Sefer No :.....

Uzay Kampı Türkiye'yi nereden duydunuz, işaretleyiniz.

Sürekli gelen okul, Okul tavsiyesi, Arkadaş tavsiyesi, Okul tanıtım sunumu, Uluslararası konferanslar, Fuar, Günlük ziyaret, Acenta anlaşması, Bireysel sponsor, Firma sponsorluğu, GFTSE / PSSP / FEP, E-posta, Gazete / dergi haberi, Gazete / dergi reklamı, Sergi standı, Televizyon, Radyo, Telepazarlama, Kitap, İnternet Reklamı (Google, Facebook vb.), İnternet (Blog, Forum, Haber, Arama Motoru vb.), Sosyal Medya (Facebook, Twitter, Instagram vb.)

Diğer:

Uzay Kampı Türkiyede yer-yön kaybı yaşatacak, fiziksel efor gerektirecek eğitim araçları bulunmaktadır. Sağlık bilgilerinin eksiksiz doldurulması; simülatörlerimizin güvenli bir şekilde kullanımı, yatakhane ve yemek planlamaları açısından büyük önem taşımaktadır. Bu nedenle sağlık bilgilerinizi eksiksiz doldurmaya özen gösteriniz ve bu formu program başlangıcından en geç bir ay önce bize ulaştırınız.

Katılımcının Adı ve Soyadı:..... T.C. Kimlik No:.....
Doğum Tarihi:...../...../..... Cinsiyeti:..... Kamp Dönemi:.....
Gün Ay Yıl

Anaflaktik şoka sokacak (solunumu durduracak derecede ağır alerji olması) gıda, ilaç, kimyasal vb. alerjisi olanların, ileri seviyede kalp rahatsızlığı (ağır efor gerektiren spor ve aktivite yapmasına engel kalp rahatsızlıkları), uyurgezerlik, psikoz (şizofreni, bipolar kişilik bozuklukları vb.) teşhisi konulmuş kişilerin programa katılamayacakları konusunda bilgilendirildim. Epilepsi (sara hastalığı) teşhisi konulan; son iki yıldır ilaç tedavisine rağmen en az 1 nöbet geçiren katılımcılar ile ileri seviyede otizm ve down sendromu olan katılımcıların programa kabul edilmeyecekleri konusunda bilgilendirildim.

Bu bilgiler ışığında velisi olduğum öğrencinin programa katılmasına sağlık yönünden engeli olmadığını, yukarıda sayılan maddelerden biri veya birkaçıyla ilgili bir teşhis konulmadığını ve kamp süresince ortaya çıkması durumunda da programa katılımının durdurulacağını kabul ve taahhüt ederim.

Katılımcılar kamp süresince 07.00-22.00 saatleri arasında oldukça yoğun bir tempo yaşayacaklardır. Duyu bozukluğu, kas ve iskelet sistemi rahatsızlığı olan kişiler ile diğer kronik hastaların da programın tüm aşamalarına katılamayacağı konusunda bilgilendirildim.

Katılımcının yukarıda belirtilen durumlar dışında mevcut bir sağlık sorunu, fiziksel engeli veya öğrenme engeli, kronik veya bulaşıcı bir hastalığı, taşıyıcılığı varsa belirtiniz:.....

TIBBİ MÜDAHALE VE İLAÇ KULLANMA İZİNİ

Katılımcının kamp süresince kullanması gereken ilaçlar varsa belirtiniz:.....

.....(Katılımcının adı, soyadı) kamp dönemi süresince hariç, gerekli görüldüğünde aşağıda listesi verilen ilaçları kullanabilir. Acil müdahale gerektiren durumlarda(Katılımcının adı, soyadı) kamp revirinde yapılacak hemşire, doktor müdahalelerine ve gerekirse tedavi için en yakın sağlık merkezine götürülmesine izin veriyorum. Gidilen sağlık merkezinde yapılacak tüm harcamalar tarafımdan karşılanacaktır.

Sağlık ünitemizde bulundurulan ve gerekli hallerde bedelsiz olarak verilen ilaçlar: Ağrı kesici, kas gevşetici, ateş düşürücü, antibiyotik, öksürük, soğuk algınlığı ve mide ilaçları, burun spreyi, boğaz pastili/spreyi, bulantı giderici, antihistaminik, antibiyotik pomat, kaşıntı giderici pomat, ishal giderici vb. Ayrıca elastik bandaj, yara bandı, soğutucu sprey, pansuman malzemesi, dezenfektan gibi tıbbi malzemeler de kullanılmaktadır.

Katılımcıların yanında bulunan tüm ilaçlar, bitkisel ilaçlar ve vitaminler kamp sağlık personeline teslim edilecek ve alınması gereken zamanlarda hemşiremiz tarafından katılımcılara verilecektir. İlaçların orijinal kutularında ve kamp süresine yetecek miktarda olması (yedeği bulundurulması), doktor reçetesi veya ebeveynden onaylı kullanma talimatı ibraz edilmesi zorunludur. Reçetesi veya ebeveynden onaylı kullanma talimatı olmadığı takdirde ailenin yazılı onayı alınarak kamp hekimi tarafından ilaç tedavisi planlanacaktır.

GIDA VE BESLENME

İlaç, gıda, metal veya başka bir maddeye alerjisi varsa belirtiniz:.....

ÖNEMLİ: Anaflaktik şoka sokacak (solunumu durduracak derecede/eser miktarı tolere edemeyen) ağır gıda, kimyasal vb. alerjisi olan katılımcılar kampa kabul edilmeyecektir.

Beslenme ile ilgili uyulması gereken kısıtlamalar varsa belirtiniz:.....

Yemeklerimiz, ISO 22000 Gıda Güvenliği Yönetim Sistemlerini uygulayan ESBAŞ Gıda İşletmelerinde üretilmektedir. Üretilen tüm ürünlerde Türk Gıda Kodeksinde alerjen olarak tanımlanan bileşenler (gluten içeren tahıl çeşitleri, kabuklular, yumurta, balık, yer fıstığı, soya fasulyesi, süt, sert kabuklu meyveler, kereviz, hardal, susam tohumu, күкүрtdioksit ve sülfidler, acı bakla, yumuşakçalar ile bunları ihtiva eden ürünler) bulunabilir. Katılımcılardan gelen özel diyet menü talepleri tarafımızca takip edilmektedir. Ancak herhangi bir gıda ya da maddeye karşı alerjisi olan katılımcının, kampta sunulan gıdalardan dolayı alerjik reaksiyon yaşaması durumunda, Uzay Kampı Türkiye ve ESBAŞ hiçbir şekilde sorumlu tutulamaz.

Not: Kampımızda deniz ürünleri, domuz eti ve hindi eti verilmemektedir.

Vejetaryen mi?: Evet Hayır Yatağını ıslatır mı?: Evet Hayır

Katılımcının özel sağlık sigortası var mı? Evet Hayır Evet ise; Yatarak Ayakta Tamamlayıcı

Kamp yöneticilerinin katılımcı hakkında bilmelerinde fayda olan özel sağlık, fiziksel, duygusal ve davranış durumu ile ilgili bilgileri saglik@spacecamptonkey.com adresine iletebilirsiniz.

Katılımcının sağlık durumu ile ilgili tüm bilgileri doğru ve eksiksiz belirttiğimi aksi takdirde yaşanabilecek durumlardan, ESBAŞ ve Uzay Kampı Türkiyeyi hiçbir şekilde sorumlu tutmayacağımı,(Katılımcının adı, soyadı) kampa katılmasını ve kamp aktivitelerini yapmasını engelleyecek bir hastalığı ve fiziksel engeli olmadığını kabul ve taahhüt ederim.

Ebeveyn/Veli Adı ve Soyadı

Tarih

İmza

ÖNEMLİ NOT

Katılımcının kamp programı öncesi 3 gün içinde ateşlenme (ani yükselen 37,8 derece ve üstü ateş), öksürük, boğaz ve baş ağrısı, nefes darlığı, halsizlik, ishal, kusma, burun akıntısı, vücut ağrıları ve buna benzer gribal belirtiler mevcutsa lütfen katılımcıyı kampa yollamayınız ve bir doktora danışınız. Kampa girişte belirtiniz varsa lütfen Uzay Kampı Türkiye hemşiresine bilgi veriniz.

Program Adı	Kayıt	Mezuniyet Töreni
Galaktik Yaz Kampı	Pazar 14.00 – 16.00	Cumartesi 10.30
Robot Aktiviteli Yaz Kampı	Pazar 14.00 – 16.00	Cumartesi 10.30
Uzay Yolcuları	Pazar 14.00 – 16.00	Cuma 09.00
Robot Aktiviteli Uzay Yolcuları	Pazar 14.00 – 16.00	Cuma 09.00
Yıldızlara Yolculuk Aile Kampı (*)	Cumartesi 13.00 – 14.00	Pazar 16.00
Yıldızlar ve Gezegenler Macerası	15.00 – 16.00	09.00
Minecraft Yeni Ufuklar	15.00 – 16.00	10.30
Mars'a Seyahat	12.00 – 13.00	11.00
Astro-Macera	10.00 – 11.00	16.00
Gruplara Özel YGM Programı	Giriş ve mezuniyet saatleri size uygun olarak düzenlenir.	

(*) Yıldızlara Yolculuk Aile Kampı programı kapsamında konaklama hizmeti sunulmamaktadır. Katılımcıların konaklama ve transfer planlamalarını kendileri yapmaları gerekmektedir.

YANINIZA ALMANIZ GEREKENLER

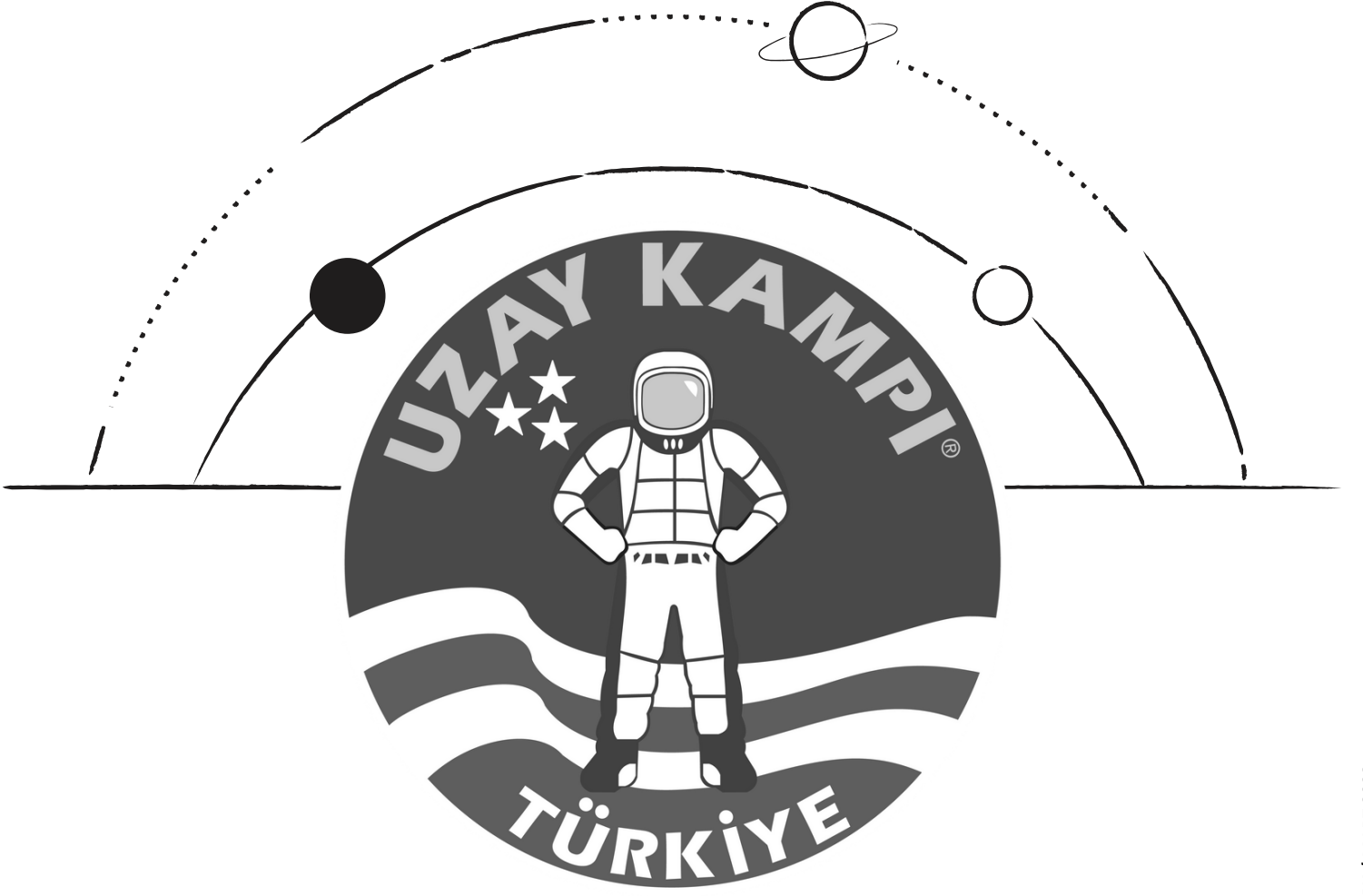
- Asma kilit
- Diş fırçası, diş macunu
- Deodorant, sabun, duş jeli, şampuan, tarak/fırça, saç kurutma makinesi
- Gecelik, pijama, iç çamaşırı, günlük giysiler
- Çorap, spor ayakkabı, banyo terliği
- Mevsime uygun olarak ceket, yağmurluk
- Ankesörlü telefon için kart
- Taşınabilir şarj cihazı (mümkünse)
- Otomatik satış makineleri (bisküvi, meyve suyu vb.) için para
- Öğrenci nüfus cüzdanı aslı
- Güneş kremi, mayo, bone (6 Günlük Yaz Kampı programları için)
- Programı etkilemeyecek şekilde ve belirtilen zamanlarda kullanılmak üzere cep telefonu getirebilirsiniz. Ancak cep telefonları, fotoğraf makineleri, kameralar ve benzeri eşyalar ile cep harçlıklarının sigortalanması tarafımızdan yapılmamaktadır. Bu eşyaların tamamı sizin sorumluluğunuzdadır. Kaybolması veya çalınması durumunda Uzay Kampı Türkiye ve ESBAŞ hiçbir şekilde sorumlu tutulamaz.

NOT: Çocuklarınızın kampa taşınabilir müzik çalar, dizüstü bilgisayar, tablet v.b değerli eşyalarını getirmemelerini rica ederiz.

Yastık, yastık kılıfı, çarşaf, havlu, pike ve/veya battaniye tarafımızdan verilecektir.

ÖNEMLİ NOTLAR

- Kayıt öncesi ve mezuniyet sonrası yiyecek – içecek harcamaları katılımcıya aittir.
- Uzay Kampı Türkiyeye kamp dışından yiyecek – içecek gönderilmesi kabul edilmemektedir.
- Program giriş – çıkışlarında emanet eşya kabul edilmemektedir.



Bir **ESBAŞ** Girişimidir.

TEL : 0 232 252 35 00

FAKS : 0 232 252 36 00

ADRES : Uzay Kampı Türkiye,
Rezervasyon Ofisi,
ESBAŞ Ege Serbest Bölgesi
35410 Gaziemir / İZMİR / TÜRKİYE

WEB : www.uzaykampiturkiye.com

E-POSTA : info@spacecampturkey.com

reservation@spacecampturkey.com

